

**TRENTINO**

PROVINCIA AUTONOMA DI TRENTO

Servizio formazione professionale, formazione terziaria e funzioni di sistema

Ufficio Università

Via Gilli, 3 – 38121 Trento

T +39 0461 491377

F +39 0461 493521

pec serv.formazione@pec.provincia.tn.it

@ serv.formazione@provincia.tn.it

web www.provincia.tn.it

Trento, Maggio 2019

Contributo provinciale per il sostegno agli studi post diploma

Gentile Studente / Studentessa,

ti informiamo che la Provincia autonoma di Trento ha recentemente introdotto un nuovo **incentivo economico** per aiutare te e la tua famiglia a **sostenere le spese per i tuoi studi post diploma**.

Se stai frequentando il **1°**, **2°** o **3°** anno della **scuola secondaria di secondo grado** ti invitiamo a prendere visione del **foglio informativo** che trovi in allegato, contenente le principali informazioni sul progetto.

Se vuoi avere ulteriori e maggiori chiarimenti ti invitiamo a consultare la pagina web www.provincia.tn.it/investiamosudiloro/ oppure a contattare l'Ufficio preposto alla casella di posta elettronica: contributopac@provincia.tn.it o telefonando ai numeri 0461 493530 / 491377.



TRENTINO

PROVINCIA AUTONOMA DI TRENTO

CONTRIBUTO PROVINCIALE PER GLI STUDI POST DIPLOMA

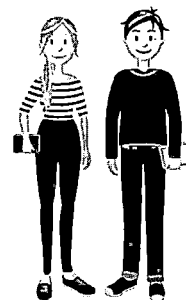


Il contributo per gli studi post diploma è una misura della Provincia autonoma di Trento per aiutare le famiglie trentine a sostenere le spese per gli studi post diploma dei propri figli.

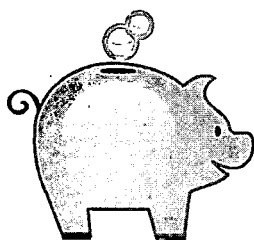
Le famiglie potranno iniziare un piano di accumulo a favore dei figli negli anni di frequenza della scuola secondaria di secondo grado e la Provincia, al momento dell'iscrizione a percorsi di studi post diploma, integrerà con una somma di denaro proporzionata all'indicatore condizione economica ISEE posseduto dal nucleo familiare.

DESTINATARI

- ❖ studenti residenti anagraficamente in provincia di Trento da almeno tre anni alla data di richiesta del contributo;
- ❖ che intendono iscriversi a percorsi di studi presso università, istituti di grado universitario, istituzioni AFAM, per corsi di laurea triennale o a ciclo unico o presso istituti di Alta formazione professionale, che rilasciano titoli aventi valore legale e con sede in tutto il territorio nazionale e all'estero;
- ❖ con condizione economica ISEE compresa tra 23.001 e 32.000 euro (verificata solo nell'anno in cui lo studente si iscrive all'università).



ACCUMULO DI CAPITALE



- ❖ da effettuarsi tramite: libretto di risparmio, conto corrente dedicato, piano di accumulo di capitale o prodotti assicurativi da attivare presso qualsiasi istituto bancario, assicurativo, postale, previdenziale ecc.;
- ❖ intestato, cointestato o il cui beneficiario sia lo studente;

- versamenti periodici per la durata di 5, 4 o 3 anni scolastici (01/09-31/08), accumulando complessivamente min 3.000 e max 6.000 euro:

	Periodo di versamento	Min/anno	Max/anno	Totale complessivo
1° anno scuola secondaria superiore	5 anni	€ 600	€ 1.200	Min. € 3.000 - Max. € 6.000
2° anno scuola secondaria superiore	4 anni	€ 750	€ 1.500	Min. € 3.000 - Max. € 6.000
3° anno scuola secondaria superiore	3 anni	€ 1.000	€ 2.000	Min. € 3.000 - Max. € 6.000

IMPORTO CONTRIBUTO:

- il contributo è determinato in base all'importo accumulato, all'indicatore economico ISEE e alla condizione abitativa dello studente, fuori sede o in sede, e potrà variare da un minimo di 750 euro ad un massimo di 7.440 euro;
- il pagamento avverrà in tre rate annuali, la prima nell'anno di immatricolazione, la seconda e terza rata nei successivi anni se rispettati i livelli di merito fissati nei Bandi annuali.

**RICORDATI DI VERSARE ENTRO IL 31 AGOSTO
DI OGNI ANNO SCOLASTICO !!**

PER INFORMAZIONI:

- visita il sito: www.provincia.tn.it/investiamosudiloro/
- invia una mail all'indirizzo e-mail: contributopac@provincia.tn.it
- contatta gli Uffici provinciali ai numeri: 0461 491377 - 0461 493530



